

สิ่งที่ท่านจะได้รับ

ทราบถึงหลักการและความสำคัญ
ของการวัดและประเมินผลนักศึกษา

สามารถออกแบบการวัดและประเมินผลการศึกษา
ให้เหมาะสมกับวัตถุประสงค์การเรียนการสอน
ได้อย่างมีประสิทธิภาพ

นำความรู้ทางด้านการวัดและประเมินผลการเรียน
ระดับชั้นคลินิกไปพัฒนาการจัดการศึกษาของภาควิชา
ให้มีประสิทธิภาพมากยิ่งขึ้นต่อไป

วิทยากร

ศ.พญ.บุญมี สถาปัตยวงศ์
ผศ.นพ.รุ่งนรินทร์ ประดิษฐ์สุวรรณ
รศ.นพ.วันชัย เดชสมฤทธิฤทัย
ผศ.นพ.เชิดศักดิ์ ไอรอมณีรัตน์
ผศ.นพ.ตรีภาพ เลิศบรรณพงษ์
อ.นพ.สุประพัฒน์ สนใจพาณิชย์
ผศ.พญ.พรพรรณ กุ้มานะชัย
ผศ.พญ.กษณา รัชขมณี

หัวข้ออบรมที่น่าสนใจ

MCQ

Essay exam

OSCE

Oral exam

Long case exam

Portfolio

Workplace-based assessment

Clinical performance ratings



ช่วงเวลาและอัตราค่าลงทะเบียน

บุคคลภายนอก

ช่วงเวลาลงทะเบียน ค่าลงทะเบียน

ตั้งแต่วันที่ - 16 กุมภาพันธ์ 58 8,000 บาท

ตั้งแต่วันที่ 17 ก.พ. 58 - 6 มี.ค. 58 10,000 บาท

สมัครหน่วยงาน 12,000 บาท

บุคลากรภายในและโรงพยาบาลร่วมสอน
ยกเว้นค่าลงทะเบียน

* หมายเหตุ ราคาข้างต้นยังไม่รวมค่าที่พัก

อัตราค่าที่พัก

สำหรับบุคลากรโรงพยาบาลศิริราช

ไม่เสียค่าที่พักและค่าลงทะเบียนอบรม

สำหรับบุคคลภายนอกและโรงพยาบาลร่วมสอน

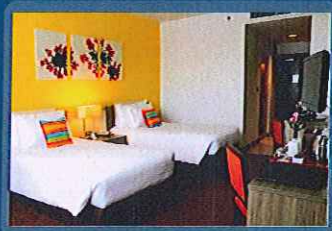
พักคู่จ่ายเพิ่ม 1,500 บาท / ท่าน

ถ้าพักเดี่ยว จ่ายเพิ่ม 3,000 บาท / ท่าน

วิธีสมัครและลงทะเบียน

1. สมัครผ่านทางเว็บไซต์ www.sirirajconference.com
2. เลือกหัวข้อ “การวัดและประเมินผลนักศึกษาชั้นคลินิก”
Assessment workshop for Clinical teachers
3. เลือกหัวข้อลงทะเบียน
4. กรอกข้อมูลให้ครบถ้วนแล้วกด “ยืนยันการลงทะเบียน”
5. พิมพ์ใบสมัครแล้วชำระเงินผ่านธนาคารไทยพาณิชย์, เคาน์เตอร์ เซอร์วิส หรือแบบ ONLINE ผ่านบัตรเครดิต
6. ตรวจสอบรายชื่อผ่านทางเว็บไซต์ www.sirirajconference.com ในวันที่ 2 มีนาคม 2558
7. ใบเสร็จรับเงิน รับผิดชอบที่นางงาน

บรรยากาศโรงแรม



แผนที่โรงแรมเซ็นทราศูนย์ราชการ
และคอนเวนชันเซ็นเตอร์แจ้งวัฒนะ

ติดต่อสอบถามข้อมูลเพิ่มเติม
ภัทรพร / ศิริวิวัฒน์

โครงการพัฒนาแพทยศาสตรศึกษาและงานวิจัยการศึกษา
โทร : 02-419-6637 , 02-419-9978
โทรสาร : 02-412-3901



Faculty of Medicine Siriraj Hospital Mahidol University

โครงการพัฒนาแพทยศาสตรศึกษาและงานวิจัยการศึกษา
ขอเชิญอาจารย์ผู้เกี่ยวข้องกับการสอนนักศึกษาระดับคลินิก
เข้าร่วมโครงการอบรมเชิงปฏิบัติ เรื่อง

Assessment workshop

• for clinical teachers •

การวัดและประเมินผลนักศึกษาชั้นคลินิก

วัดผลนักศึกษาอย่างไร
ให้ถูกต้อง เท็จตรง และเป็นธรรม

ระหว่างวันที่ 18 - 20 มีนาคม 2558

ณ โรงแรมเซ็นทราศูนย์ราชการ
และคอนเวนชันเซ็นเตอร์แจ้งวัฒนะ

f MERD

si-merd.com



ลงทะเบียน online