



วิทยาลัยทันตแพทยศาสตร์ มหาวิทยาลัยรังสิต
เลขที่รับ 603
วันที่ 11.พ.ค.65 เวลา 10.41 น.

คณะทันตแพทยศาสตร์ มหาวิทยาลัยมหิดล
6 ถนนโยธี เขตราชเทวี กรุงเทพฯ 10400
โทรศัพท์ 02-200-๗๖๔๒

ที่ อว ๗๘.๐๓/๖๐๑๙๕๙

วันที่ ๒๑ เมษายน ๒๕๖๕

เรื่อง ขอความอนุเคราะห์ประชาสัมพันธ์โครงการอบรมวิชาการ เรื่อง “ศัลยกรรมในช่องปากที่เกี่ยวข้องกับ
ทันตกรรมจัดฟัน”

เรียน นายแพทย์สาธารณสุขจังหวัด / ผู้อำนวยการโรงพยาบาลศูนย์ฯ / ผู้อำนวยการโรงพยาบาลทั่วไป /
อธิการบดี / คณบดี / และผู้อำนวยการและหัวหน้าหน่วยงานอื่นๆที่เกี่ยวข้อง
สิ่งที่ส่งมาด้วย ๑. โครงการอบรมวิชาการ จำนวน ๑ โครงการ

ด้วยศูนย์การศึกษาต่อเนื่องและบริการวิชาการ ร่วมกับภาควิชาศัลยศาสตร์ช่องปากและแม็กซิล
โลเฟเชียล คณะทันตแพทยศาสตร์ มหาวิทยาลัยมหิดล จะจัดโครงการอบรมวิชาการ เรื่อง “ศัลยกรรมในช่องปากที่
เกี่ยวข้องกับทันตกรรมจัดฟัน” ในวันที่ ๒๒ มิถุนายน ๒๕๖๕ เวลา ๐๙.๐๐ - ๑๖.๐๐ น. ณ ห้องประชุม ๓๐๔ -
๓๐๖ ชั้น ๓ (ส่วนหลัง) คณะทันตแพทยศาสตร์ มหาวิทยาลัยมหิดล และผ่านระบบออนไลน์ (WebEx) โดยมี
ค่าลงทะเบียนดังนี้

รูปแบบการประชุม	ก่อนวันที่ ๑๐ มิถุนายน ๒๕๖๕	หลังวันที่ ๑๐ มิถุนายน ๒๕๖๕
รูปแบบ On-site	๑,๕๐๐ บาท	๑,๗๐๐ บาท
รูปแบบ On-line	๕๐๐ บาท	๗๐๐ บาท

ในการนี้ ผู้เข้าร่วมโครงการฯ สามารถเบิกค่าลงทะเบียน ตลอดจนค่าใช้จ่ายต่างๆ ที่เกี่ยวข้องได้ตาม
ระเบียบของทางราชการ และเข้าร่วมโครงการฯ ได้โดยไม่มีเงื่อนไข เมื่อได้รับอนุมัติจากผู้บังคับบัญชาแล้ว ผู้สนใจ
สามารถลงทะเบียนผ่านทาง QR Code พร้อมแนบไฟล์หลักฐานการชำระค่าลงทะเบียน โดยโอนเงินผ่านบัญชีธนาคาร
ไทยพาณิชย์ สาขาโรงพยาบาลราชวิถี ชื่อบัญชี “โครงการศึกษาต่อเนื่องฯ คณะทันตแพทยศาสตร์
มหาวิทยาลัยมหิดล” เลขที่บัญชี ๐๕๑-๒-๔๖๑๑๖-๖ หรือสอบถามข้อมูลเพิ่มเติมได้ที่ ภาควิชาศัลยศาสตร์ช่องปาก
และแม็กซิลโลเฟเชียล โทรศัพท์ ๐๒-๒๐๐-๗๘๔๕-๗

จึงเรียนมาเพื่อโปรดประชาสัมพันธ์ให้ข้าราชการ พนักงานของรัฐ และรัฐวิสาหกิจในหน่วยงานของ
ท่านทราบต่อไปด้วย จะขอบพระคุณยิ่ง

ขอแสดงความนับถือ

(รองศาสตราจารย์ ดร.ทันตแพทย์หญิงศิริรักษ์ นครชัย)

รองคณบดีฝ่ายวิชาการและการศึกษาหลังปริญญา
ปฏิบัติหน้าที่แทน คณบดีคณะทันตแพทยศาสตร์
มหาวิทยาลัยมหิดล



ลงทะเบียนผ่านทาง Qr code

โครงการศึกษาต่อเนื่องร่วมกับภาควิชาศัลยศาสตร์ช่องปากและแม็กซิลโลเฟเชียล

คณะทันตแพทยศาสตร์ มหาวิทยาลัยมหิดล

จัดโครงการอบรมวิชาการ เรื่อง ศัลยกรรมในช่องปากที่เกี่ยวข้องกับทันตกรรมจัดฟัน

วันพุธที่ 22 มิถุนายน 2565

ณ ห้องประชุม 304-306 ชั้น 3 (ส่วนหลัง) อาคารเฉลิมพระเกียรติฯ

คณะทันตแพทยศาสตร์ มหาวิทยาลัยมหิดล

1. หลักการและเหตุผล

การผ่าตัดในช่องปากนั้นมีหลากหลาย หนึ่งในสิ่งที่ทำกันอย่างแพร่หลาย คือการผ่าตัดเล็ก ในช่องปากที่มีความเกี่ยวข้องกับทันตกรรมจัดฟัน โดยเฉพาะอย่างยิ่งการจัดการฟันที่ยังไม่ขึ้น ฟันที่ขึ้นใน ทิศทางที่ไม่เหมาะสม รวมไปถึงการผ่าตัดเล็กเพื่อช่วยให้สามารถเคลื่อนฟันเข้าสู่ช่องว่างได้เร็วขึ้น ปัจจุบัน หลายๆ หัตถการได้รับความนิยมเนื่องจากช่วยลดระยะเวลาในการจัดฟันได้ โดยความสำเร็จของการรักษา ขึ้นอยู่กับความรู้ ความเชี่ยวชาญ และประสบการณ์ของทันตแพทย์ผู้ทำการผ่าตัด รวมไปถึงการสื่อสารและ ความเข้าใจที่สอดคล้องกันระหว่างสหสาขา อันประกอบด้วย ทันตแพทย์ผู้ทำการผ่าตัดและทันตแพทย์จัด ฟัน ภาควิชาฯ ได้เห็นถึงความสำคัญของหัตถการดังกล่าว จึงได้จัดการอบรมครั้งนี้ขึ้น

2. วัตถุประสงค์

เพื่อพัฒนาความรู้ด้านการวางแผนรักษาและวิธีการผ่าตัดเพื่อจัดการภาวะต่างๆที่เกี่ยวข้อง กับทันตกรรมจัดฟันอย่างเหมาะสมให้แก่ทันตแพทย์ทั่วไป ศัลยแพทย์ช่องปากและแม็กซิลโลเฟเชียลและ ทันตแพทย์จัดฟัน

3. วิธีการอบรม

อบรมโดยการบรรยาย

4. คุณสมบัติผู้เข้าร่วมอบรม

ทันตแพทย์ทั่วไป ทันตแพทย์ประจำบ้าน และทันตแพทย์เฉพาะทางที่มีความเกี่ยวข้อง

5. รับจำนวน

ประมาณ 200 คน

- On site จำนวน 100 คน

- Online จำนวน 100 คน

6. ระยะเวลาที่จัด

1 วัน วันพุธที่ 22 มิถุนายน 2565

7. สถานที่จัด

ห้องประชุม 304-306 ชั้น 3 (ส่วนหลัง) อาคารเฉลิมพระเกียรติฯ คณะทันตแพทยศาสตร์
มหาวิทยาลัยมหิดล

8. ค่าลงทะเบียน

- On site ราคา 1,500 บาทต่อคน

- Online ราคา 500 บาทต่อคน

9. ผู้รับผิดชอบโครงการ

ผศ.ทพ.ยุทธศักดิ์ เกรียงเชิดศักดิ์ หัวหน้าภาควิชาศัลยศาสตร์ช่องปากและแม็กซิลโลเฟเชียล
คณะทันตแพทยศาสตร์ มหาวิทยาลัยมหิดล

10. ผลที่คาดว่าจะได้รับ

ผู้เข้าร่วมการอบรมได้พัฒนาด้านการวางแผนรักษาและวิธีการผ่าตัดเพื่อจัดการภาวะต่างๆที่
เกี่ยวข้องกับทันตกรรมจัดฟัน

11. วิทยากร

ภาควิชาศัลยศาสตร์ช่องปากและแม็กซิลโลเฟเชียล

1. ผศ.ทพญ.ปัทมวรรณ มโนสุทธิ
2. ผศ.ทพ.สมชาติ เราเจริญพร
3. อ.ทพ.ธีรณัฐ ชัยยะสมุทร
4. อ.ทพญ.สุขกาญจน์ เต็มคำขวัญ

ภาควิชาทันตกรรมจัดฟัน

1. ผศ.ดร.ทพ.พีรพงศ์ สันติวงศ์
2. รศ.ทพญ.นิตา วิวัฒน์ทีปะ

12. กำหนดการ

โครงการศึกษาต่อเนื่องร่วมกับภาควิชาศัลยศาสตร์ช่องปากและแม็กซิลโลเฟเชียล

คณะทันตแพทยศาสตร์ มหาวิทยาลัยมหิดล

จัดโครงการอบรมวิชาการ เรื่อง ศัลยกรรมในช่องปากที่เกี่ยวข้องกับทันตกรรมจัดฟัน

วันพุธที่ 22 มิถุนายน 2565.....

ณ ห้องประชุม 304-306 ชั้น 3 ส่วนหลังอาคารเฉลิมพระเกียรติฯ

คณะทันตแพทยศาสตร์ มหาวิทยาลัยมหิดล

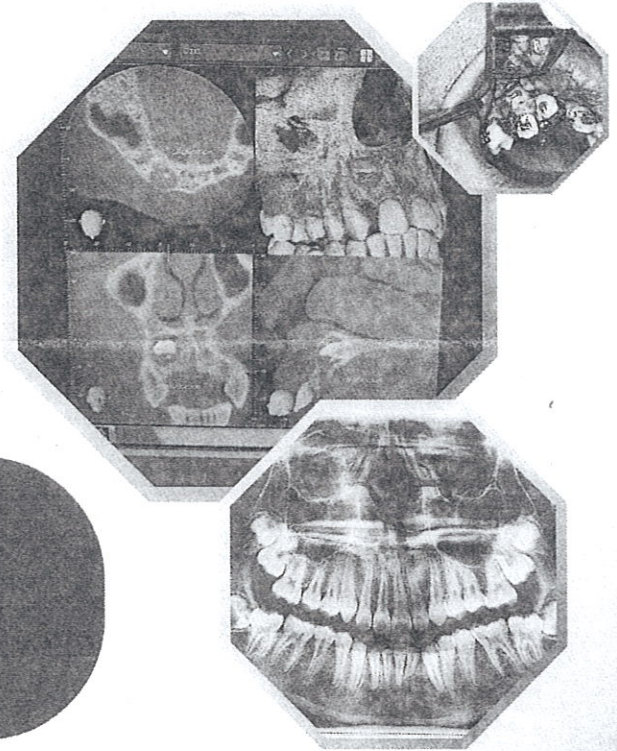
เวลา	หัวข้อ	วิทยากร
9.00-9.15 น.	พิธีเปิดงานประชุมวิชาการ	คณบดี
9.15-10.15 น.	Artificial eruption: orthodontist perspectives	ผศ.ดร.ทพ.พีรพงศ์ สันติวงศ์
10.15 -10.30 น.	Light break	
10.30-11.30 น.	Artificial eruption: surgical technique and clinical tips	ผศ.ทพญ.ปัทมวรรณ มโนสุทธิ
11.30-12.30 น.	Solution in odontogenic cyst and tumor involved tooth movement	อ.ทพ.ธีรณัฐ ชัยยะสมุทร
12.30-13.30 น.	Lunch break	
13.30-15.00 น.	Regional accelerated phenomenon: what surgeon can help in tooth movement	รศ. ทพญ.นิตา วิวัฒน์ที่ปะ ผศ.ทพ.สมชาติ เราเจริญพร
15.00-15.15 น.	Light break	
15.15-16.15 น.	Germectomy: Indications and surgical techniques for third molar removal in young adult	อ.ทพญ.สุชกาญจน์ เต็มคำขวัญ



โครงการศึกษาต่อเนื่องร่วมกับ
ภาควิชาศัลยศาสตร์ช่องปากและแม็กซิลโลเฟเชียล
คณะทันตแพทยศาสตร์ มหาวิทยาลัยมหิดล

จัดโครงการอบรมวิชาการ เรื่อง...

ศัลยกรรมในช่องปาก
ที่เกี่ยวข้องกับ
ทันตกรรมจัดฟัน



วันที่ 22 มิถุนายน 2565

ณ ห้องประชุม 304 - 306 ชั้น 3
อาคารเฉลิมพระเกียรติ 50 พรรษา (ส่วนหลัง)



- 09.00 - 09.15 น. : พิธีเปิดงานประชุมวิชาการ
- 09.15 - 10.15 น. : Artificial eruption: orthodontist perspectives
โดย ผศ. ดร. นพ.พิรพงษ์ สันติวงศ์
- 10.30 - 11.30 น. : Artificial eruption: surgical technique and clinical tips
โดย ผศ. ทพญ.ปัทมาวรรณ มโนสุธี
- 11.30 - 12.30 น. : Solution in odontogenic cyst and tumor involved tooth movement
โดย อ. นพ.ธีรวิชญ์ ชัยยะสมบูรณ์
- 13.30 - 15.00 น. : Regional accelerated phenomenon:
what surgeon can help in tooth movement
โดย รศ. ทพญ.มิตา วิวัฒน์ทีปะ
ผศ. นพ.สมชาติ เราเจริญพร
- 15.15 - 16.15 น. : Gernectomy: Indications and surgical techniques
for third molar removal in young adult
โดย อ. ทพญ.สุทธกาญจน์ เต็มคำงวัญ

ติดต่อสอบถาม

ภาควิชาศัลยศาสตร์ช่องปากและแม็กซิลโลเฟเชียล : 02 200 7845

เปิดรับ
ลงทะเบียนแล้ววันนี้

- อัตราค่าลงทะเบียน
- On-site คนละ 1,500 บาท
หลังวันที่ 10/6/65 ⇨ 1,700 บาท
- On-line คนละ 500 บาท
ฟังย้อนหลังได้ 1 สัปดาห์

รับลงทะเบียนถึงวันที่ 17 มิถุนายน 2565

ลงทะเบียนผ่านทาง
QR CODE



ผู้เข้าอบรมจะได้รับหน่วยกิตกรรมการศึกษาต่อเนื่อง CDEC จากทันตแพทยสภา